

LIITE Ottamissuunnitelman kartat ja leikkauspiirrokset

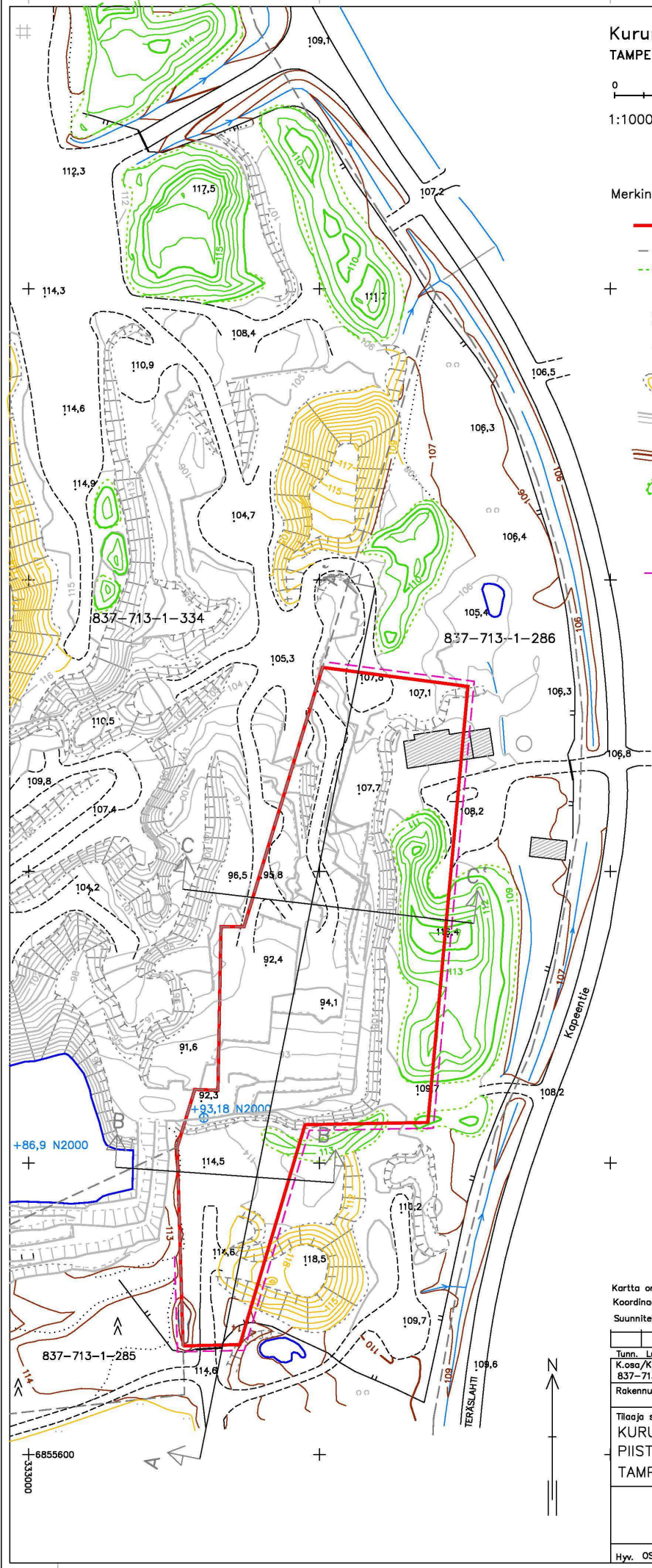
Kurun Kivi Oy
TAMPERE, Piisterin louhimo

0 50 100m

1:1000

Merkintöjen selitys:

- OTTOALUE
- - - KIINTEISTÖRAJA
- · - · - ALUE JOLTA ON PINTAMAAT POISTETTU
- ↑ KUUSIMETSÄ
- ○ LEHTITAIMIKKO
- SIVUKIVIKASA, KASAN KORKEUSKÄYRÄT KELTAISELLA
- ≡ OTTAMISTOIMINNAN PIIRISSÄ OLLUT ALUE, PINNANMUODOT HARMAILLA KORKEUSKÄYRILLÄ
- ≡ LUONNONTILAINEN MAANPINTA, PINNANMUODOT RUSKEILLA KORKEUSKÄYRILLÄ
- PINTAMAAKASA, KASAN KORKEUSKÄYRÄT VIHREÄLLÄ
- ⊠ VARASTOALUE
- - - SUOJA-AITA OHJEELLINEN SIJAINTI



Ottamistoimintaa voidaan suorittaa ja varsinainen kaivualue sijoittaa maa-ainesten ottolupa-alueen rajan sisäpuolella tästä piirroksesta poikkeavalla tavalla, alittamatta kuitenkaan suurinta anottua ottosyvyyttä.

Kartta on laadittu 2.5.2019 tehtyjen maastomittauksien, ilmakuvien ja MML:n laserkeilausaineistoa pohjalta. Koordinaattijärjestelmä ETRS-TM35FIN korkeusjärjestelmä N2000. Suunnitelman pohjakartan on laatinut Suuntakartta Oy.

Tunn.	Lukum.	Muutos	Nimim.	Pvm.
K.osa/Kylä 837-713-1-286		Kortteli/Tila	Tontti/Rek.nro	Viranomaisen arkistointimerkintöjä varten
Rakennustoimenpide			Piirustuslaaji	Juoks.nro
Tilaaja sekä suunnittelukohteen nimi KURUN KIVI OY PIISTERIN LOUHIMO TAMPERE			Piirustuksen sisältö NYKYTILANNE-/SUUNNITELMAKARTTA	Mittakaava 1:1000
Hyv. OS		Piirt.	Työn ja piirustuksen nro	Muutos
		Suunn. OS	3.	
		Pvm. 11.3.2022		
		Tark.		

Kurun Kivi Oy
TAMPERE, Piisterin louhimo

0 50 100m

1:1000

Merkintöjen selitys:

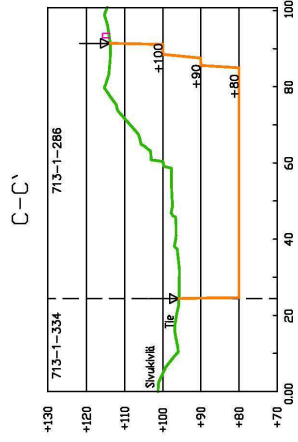
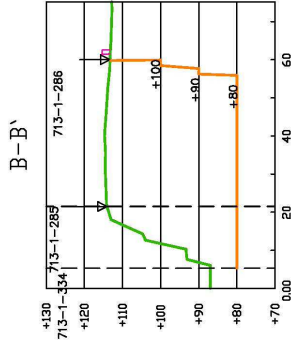
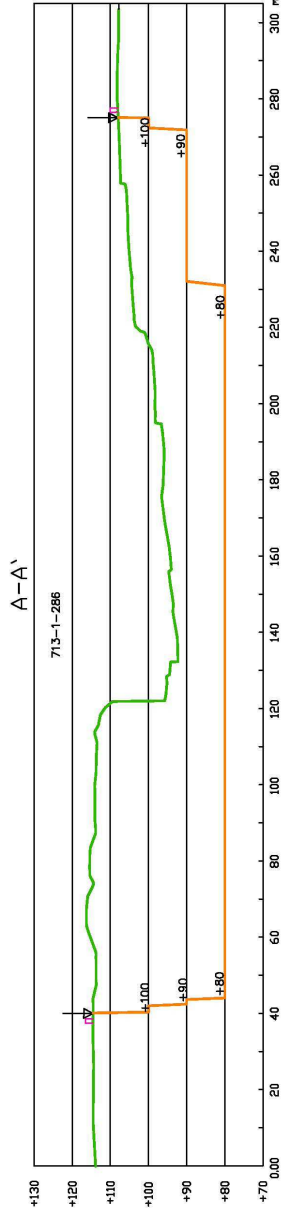
- OTTOALUE
- - - KIINTEISTÖRAJA
- · - ALUE JOLTA ON PINTAMAAT POISTETTU
- ↑ KUUSIMETSÄ
- o o LEHTITAIMIKKO
- ☺ SIVUKIVIKASA, KASAN KORKEUSKÄYRÄT Keltaisella
- ≡ OTTAMISTOIMINNAN PIIRISSÄ OLLUT ALUE, PINNANMUODOT HARMAILLA KORKEUSKÄYRILLÄ
- ≡ LUONNONTILAINEN MAANPINTA, PINNANMUODOT Ruskeilla KORKEUSKÄYRILLÄ
- ☺ PINTAMAAKASA, KASAN KORKEUSKÄYRÄT Vihreällä
- ⊕ VARASTOALUE
- - - SUOJA-AITA OHJEELLINEN Sijainti

Ottamistoimintaa voidaan suorittaa ja varsinainen kaivualue sijoittaa maa-ainesten ottolupa-alueen rajan sisäpuolella tästä piirroksesta poikkeavalla tavalla, alittamatta kuitenkaan suurinta anottua otossyvyyttä.

Kartta on laadittu 2.5.2019 tehtyjen maastomittauksien, ilmakuvien ja MML:n laserkeilausaineistoa pohjalta.
Koordinaattijärjestelmä ETRS-TM35FIN korkeusjärjestelmä N2000
Suunnitelman pohjakartan on laatinut Suuntokartta Oy.

Tunn.	Lukum.	Muutos	Nimim.	Pvm.
K.osa/Kyö	837-713-1-286		Kartteli/Tila	Tantti/Rek.nro
Rakennustoimenpide			Piirustuslaji	Juoks.nro
Tilaaja sekä suunnittelukohteen nimi			Piirustuksen sisältö	Mittakaava
KURUN KIVI OY PIISTERIN LOUHIMO TAMPERE			TILANNE 5 v	1:1000
Hyv. OS			Piirt.	Työn ja piirustuksen nro
			Suunn. OS	Muutos
			Pvm. 11.3.2022	4.
Tark.				

Ottamistoimintaa voidaan suorittaa ja varsinaisen kaivuaue sijottaa maa-ainesten ottolupa rajan sisäpuolella tästä piirroksesta poikkeavalla tavalla, aittamatta kuitenkaan suurinta anoitua otossyvyyttä.



- NYKYINEN MAANPINTA
- 5--tilanne
- ↓ OTTAMISALUEEN RAJA
- ▽ +80
- ▽ +90
- ▽ +100
- ▽ +110
- ▽ +120
- ▽ +130
- SUUNNITELTU OTTAMISTASO
- SUOJA-AITA OHJEELLINEN SJAINTI

Tunn.	Lukum.	Muutos	Korttel/Tila	Tontti/Rek.nro	Viranomaisen arkiostolimerkintä/varten	Nimim.	Pvm.
			K.osa/Kyöli TAMPERE	837-713-1-286			
			Rekennustoimienpide MAA-AINEISTEN OTTO		Piirustaloj	Juoks.nro	
			Tilaja sekä suunnittelukohteen nimi KURUN KIVI OY PIISTERIN LOUHIMO TAMPERE		Piirustuksen sisältö LEIKKAUS A-A', B-B' ja C-C'	Mittakaava 1:1000/1:1000	
				Piirt.	P.K	Työn ja piirustuksen nro	Muutos
				Suunn.	O.S	6.	
				Pvm.	11.3.2022		
							Tark.